



# LOCALTAPIOLA'S SME CLIMATE DONATION

**Eeva Salmenpohja, Senior Vice President,  
Sustainability and Communications**

**ICMIF Resilience and Sustainability Summit 2025**

An aerial photograph of a dense forest with a central lake. The forest is composed of various shades of green, indicating different types of trees and vegetation. The lake is a dark blue color, contrasting with the surrounding greenery. The text "Facts about Finland and Finns" is overlaid in the center of the image in a white, bold, sans-serif font.

# Facts about Finland and Finns

# The 8th largest country in Europe by area is uniquely quiet



**3/4**  
**area of**  
**forest**



**188,000**  
**lakes**





# 5,6 million Finns have more saunas than cars



**3.2 million  
saunas**



**2.8 million  
passenger  
cars**

# There's a reason why Finns love saunas



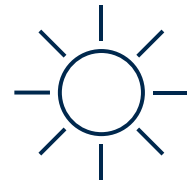
**-51.5 °C**

**Finland's coldest  
temperature measured in  
Kittilä in 1999**  
(-60.7°F)





**In the summer, the sun  
doesn't set – and in the  
winter, it doesn't rise  
above Arctic circle**



**74 days of  
nightless  
night**



**50 days of  
polar night**

# **Finland the happiest country in the world for the eighth year in a row**

When the results arrive, it is difficult for us Finns to believe they are correct.



# History

## 18<sup>th</sup> century

LocalTapiola's roots go all the way back to rural fire-fighting societies of the late 18th century.

**1857** The first of LocalTapiola's corporate predecessors founded.

## 20<sup>th</sup> century

Services of predecessor companies expand to cover accident insurance, life insurance, employee pension insurance, and more.

**1982** Tapiola born in the merger of Aura and Pohja on Tapio's day, 18 June. Lähivakuutus Mutual Company founded.

**1983** Lähivakuutus adopted nationwide and locally as marketing name of entire Lähivakuutus Group.

**1990s** Tapiola and Lähivakuutus experience a period of steady growth; the golden era of insurance.

## 21<sup>st</sup> century

Tapiola introduces fund and asset management services. Tapiola Bank sets up operations in 2004.

**2007** Kiinteistö-Tapiola launched.

Finnish life insurance company Duo, owned by Lähivakuutus and the Savings Banks, launched.

Tapiola's Omaetu customer programme founded.

**2009** Tapiola launches asset management for wealthy private customers (private banking).

**2011** Tapiola introduces securities brokerage services.

**2012** Tapiola and Lähivakuutus announce merger. Both celebrate their 30th birthday. LocalTapiola adopted as the new marketing name.

**2013** LocalTapiola Group and 19 regional companies launched. LocalTapiola Bank and S-Bank announce merger of banking operations.



# LocalTapiola-group

Measured by direct premiums written, LocalTapiola is the **second largest non-life insurer** in Finland.

**1,8  
MILLION**

customers

**EUR 1035  
MILLION**

In non-life insurance  
claims

**EUR 1511  
MILLION**

Premiums written in  
direct non-life  
insurance

**EUR 32,3  
BILLION**

Assets under  
management (gross)



## How we operate

Our key strength lies in our expert personnel combined with local insight and presence

**19 & 6**

---

19 regional companies,  
6 group companies and  
170 locations

**3 850**

---

Employees near  
our customers

**AA+**

---

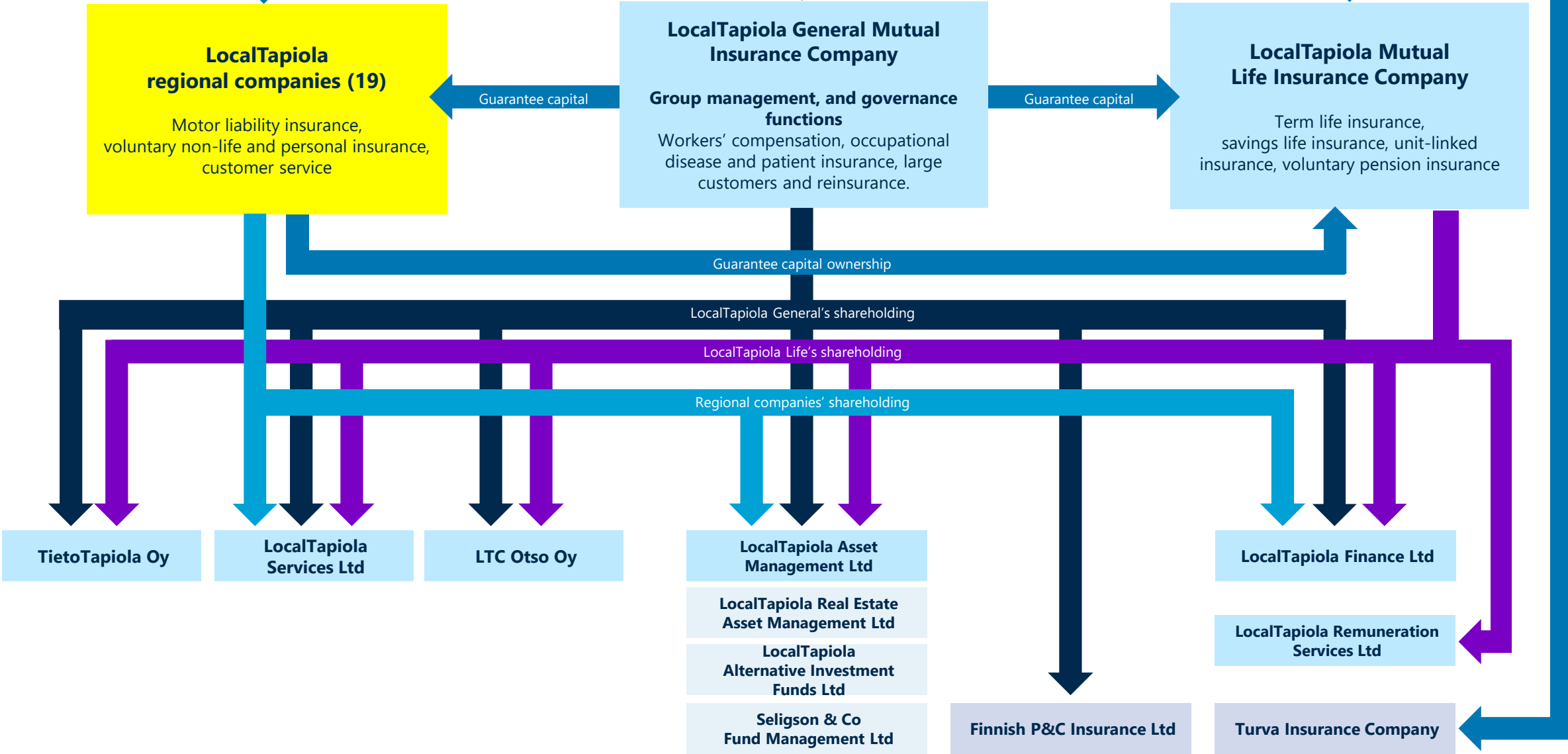
High employer  
experience

**NPS 65**

---

Customers rate our  
service very highly

# Policyholders







LOCALTAPIOLA

# THE BEST PARTNER IN LIFELONG SECURITY



We provide lifelong security – insurance cover protecting people’s **HEALTH, FINANCES** and **PROPERTY**, adequately tailored to each customer’s needs

**The best service in the sector personally, locally and in digital channels**

**Strong lifelong security expertise and culture of cooperation**

**Growth of business and customer benefit**

**Efficient procedures**

**Impactfully sustainable across Finland**

WE HELP OUR OWNER-CUSTOMERS PROTECT THEIR LIFE AND BUSINESS

With Benevolence – Passion – Courage



LOCALTAPIOLA

# THE BEST PARTNER IN LIFELONG SECURITY



We provide lifelong security – insurance cover protecting people’s **HEALTH, FINANCES** and **PROPERTY**, adequately tailored to each customer’s needs

**The best service in the sector personally, locally and in digital channels**

**Strong lifelong security expertise and culture of cooperation**

**Growth of business and customer benefit**

**Efficient procedures**

**Impactfully sustainable across Finland**

WE HELP OUR OWNER-CUSTOMERS PROTECT THEIR LIFE AND BUSINESS

With Benevolence – Passion – Courage

# Sustainability Program 2027–2030 will implement and complement the new group strategy

**Strategiset tavoitteet ja mittarit**

- Osaava ja Hyvinvoiva Henkistö
- Paras Asiakkaskokemus
- Asiakkuuden Laajentaminen ja Vastuullisuus Asiakkaidemme Vastuullisuus

**Vastuullisuus asiakkaidemme lähielinpiirissä**

LähiTapiolan vastuullisuus perustuu keskinäisyyteen. Liiketoimintamme oleelliset vastuullisuuden toimet, painopisteet ja tavoitteet on määritelty vastuullisuuden tiukassa. Se on kaikki ryhmän yhteistä koskeva pitkä aikavälin suunniteltu vastuullisuuden kehittäminen.

Kymmeniä vuosipuhelua omistaja-asiakkaidemme ja sidosryhmiemme kanssa tunnistamme tärkeitä alueita, integroimme vastuullisuuden osaksi kaikkea liiketoimintamme, ja edellytämme vastuullisia toimintatapoja myös luottamuksellisesti.

1. Paikallinen ja valtakunnallinen vaikuttaminen asiakkaidemme ja yhteisöjen haasteiden ja hyvinvoinnin edistämiseksi
2. Vastuullisen ajattelun ja toiminnan muuttaminen kaikkien ryhmän toimintoihin
3. Konkreettiset toimet vastuullisuuden ja sen välittömien vaikutusten kuitaamiseksi. Osaamisen kehittämisen, työväestön hyvinvoinnin, turvallisuuden, luonnonvarojen ja ympäristön suojelemisen
4. Vastuullisten toimintatapojen edellyttämisen myös luottamuksellisesti ja palvelutuotajillamme

## GROUP STRATEGY 2019–2021

“ RESPONSIBILITY IN OUR CUSTOMERS' CLOSE CIRCLE ”

Local deeds and donations

**PARAS KUMPPANI Elämänturvassa**

Toiminnan paras palvelu sekä henkilökohtaisesti, että paikallisesti että digitaalisesti

Vahva elämänturvavastuu yhteistyönä

**Asiakaiden omistaman LähiTapiola-ryhmän Omistajatahto**

- Olemassa olokselta varten
- Keskittymisen elämänturvun ja asiakkuuden kasvattamiseen
- Pitkäjänteistä ja vastuullista liiketoimintaa

## GROUP STRATEGY 2022–2026

“ Impactfully sustainable across Finland ”

First groupwide sustainability targets

- Groupwide
- Recognizable LT's own business oriented
- Nationwide and local

**LähiTapiola-ryhmän vastuullisuusohjelma 2022–2026**

Tärkeimmät toimenpiteet

- Muuttaminen osaksi vastuullista liiketoimintaa
- Uusiutuvan energian käyttöön siirtyminen
- Yhteisöjen ja sidosryhmien kanssa toimiminen
- Yhteisöjen ja sidosryhmien kanssa toimiminen
- Yhteisöjen ja sidosryhmien kanssa toimiminen
- Yhteisöjen ja sidosryhmien kanssa toimiminen

**PARAS KUMPPANI Elämänturvassa**

Toiminnan paras palvelu sekä henkilökohtaisesti, että paikallisesti että digitaalisesti

Vahva elämänturvavastuu yhteistyönä ja yhteistyönä

Asiakkuuden ja elämänturvun kasvattamiseen

**Asiakaiden omistaman LähiTapiola-ryhmän Omistajatahto**

- Olemassa olokselta varten
- Keskittymisen elämänturvun ja asiakkuuden kasvattamiseen
- Pitkäjänteistä ja vastuullista liiketoimintaa

## GROUP STRATEGY 2027–2030

**LähiTapiola-ryhmän vastuullisuusohjelma 2022–2026**

Tärkeimmät toimenpiteet

- Muuttaminen osaksi vastuullista liiketoimintaa
- Uusiutuvan energian käyttöön siirtyminen
- Yhteisöjen ja sidosryhmien kanssa toimiminen
- Yhteisöjen ja sidosryhmien kanssa toimiminen
- Yhteisöjen ja sidosryhmien kanssa toimiminen
- Yhteisöjen ja sidosryhmien kanssa toimiminen

# LocalTapiola Group sustainability programme 2022–2026

## Key actions



### The most impactful partner in preventing evolving risks



Increasing the level of **loss prevention work**

Our three focused risk areas:  
**climate risk, mental health risk, and cyber risk**

### New services for responsible insurance and claims



We set **comprehensive sustainability goals** for our offering

We prepare a **sustainability policy for our customer and risk selection**

We prepare a **sustainability policy for our partnership activity**

### Sustainability at the core of investing



We integrate **sustainability into our investment decision-making**

We are a **leading asset manager and real estate asset manager in sustainable investing in Finland**

Customer expectations

Sustainability regulation

**Finnish solutions for climate change adaptation and mitigation**



**Research on climate change adaptation**

**Support for corporate climate work: the LocalTapiola climate initiative**

**Net-zero insurance- and investment-associated emissions in 2050, and climate goal 2025 (scope 1 & 2)**

**A strong foundation for sustainability work**



**Increasing the employee sustainability competence level**

**Sustainability goals for remuneration 2025, 2026**

**More impactful donations**

**Tools to develop mutual corporate governance**



In 2024, the LocalTapiola  
companies provided a  
total of

**EUR 5.4 million**

in donation to various  
entities





## WHY?

### LOCALTAPIOLA IS COMMITTED



to empower our customers & Finnish businesses to ensure business continuity – also in a changing climate

## HOW?

### LOCALTAPIOLA CLIMATE DONATION



to the Finnish Chambers of Commerce's nationwide Climate Program from 2024 onward – to drive positive climate outcomes for SMEs and enhance their competitive edge

# The Climate Donation supports climate work in two phases – free of charge for SMEs



## LOCALTAPIOLA CLIMATE DONATION

a non-profit donation from our contingency reserve

### 1. Climate Program

200 SMEs and 270 000 € in 2024  
300 SMEs and 415 000 € in 2025



### 2. Climate Community

150 SMEs and 459 000 € in 2025



**The Finnish Chambers of Commerce**  
organizes and develops climate trainings

#### Climate Program

**Scope 1 & 2 CO2**

emissions calculation & reduction training

#### Climate Community

**Scope 3** emission calculation training & Community to deepen knowledge



#### Benefits and impact 2024–2025

for SMEs and their climate knowledge

**650** SME participants  
**4,5/5** participant satisfaction  
**1.1 M€** donated

Climate mitigation know how and ability to meet climate goals



ETUSIVU ▸ VASTUULLISUUS ▸ PÄÄSTÖLASKURI

# Päästölaskuri

Keskuskauppakamarin päästölaskuri on maksuton työkalu, jolla voit laskea ja raportoida oman hiilijalanjäljen Greenhouse Gas Protocolin mukaisesti.

1. Emission calculator
2. Scope 1&2 emissions calculated – badge (Climate Programme)
3. Scope 1-3 emissions calculated – badge (Climate community)

Keskuskauppakamarin Päästölaskuri

Hiilijalanjälki laskettu -merkki (scope 1&2)

Päästölaskurimerkki (scope 1-3)

Keskuskauppakamarin päästölaskuri on yrityksille ja yhteisöille suunnattua maksuton työkalu oman toimintansa hiilijalanjäljen laskentaa ja raportointia varten. Laskuri on rakennettu erityisesti pk-sektorille yrityksille, jotka haluavat olla itse laskemassa omaa hiilijalanjälkeään.

Laskuri koostuu päästökertoimista, yrityksen tiedoista sekä tulossivusta, jossa hiilijalanjälki esitetään Greenhouse Gas Protokollan scopejen mukaan. Laskenta pohjautuu GHG-protokollan standardeihin ja ohjeisiin.



WHAT'S NEXT **The Climate Community is now part of the international**



The CGI network includes projects committed to solving global challenges through **measurable and concrete actions** — and the Climate Community is now recognized as one of them!

This recognition validates LocalTapiola's long-term commitment to meaningful climate action and enhances our ability to help Finnish SMEs lead by example globally.

# What's next for LocalTapiola's Climate Donation?

1. **MAINTAIN REACH:** Continue engaging the same number of SMEs annually –monitor for saturation point.
2. **EXPAND SECTORS:** Include new industries, e.g., agriculture and forestry joining for the first time in 2026.
3. **GUARANTEE IMPACT:** Ensure the initiative evolves based on SMEs feedback and changing needs.



**We are part of  
the Climate Program 2025!**

Finland Chamber of Commerce has selected 306 small and medium-sized companies across Finland who are committed to making an impact on the climate.



# What was internally gained through the SME climate donation?

1.

Understandable, concrete **climate role as an easy first step**

2.

**Wide C-suite buy-in**

4.

Climate action as an **everyday issue for the local economy** – through sectors

4.

More **ambitious donations** – utilizing **customer knowledge**



LÄHITAPIOLA